



Werking Agilas 2022

INFOGRAFIEK: ENKELE GETALLEN VAN HET VOORBIJE JAAR OP EEN RIJ

Noot vooraf: het volledige verslag over de werking van Agilas in 2022 kan aangevraagd worden door een mailtje te sturen naar kristine.magerman@agilas.be.

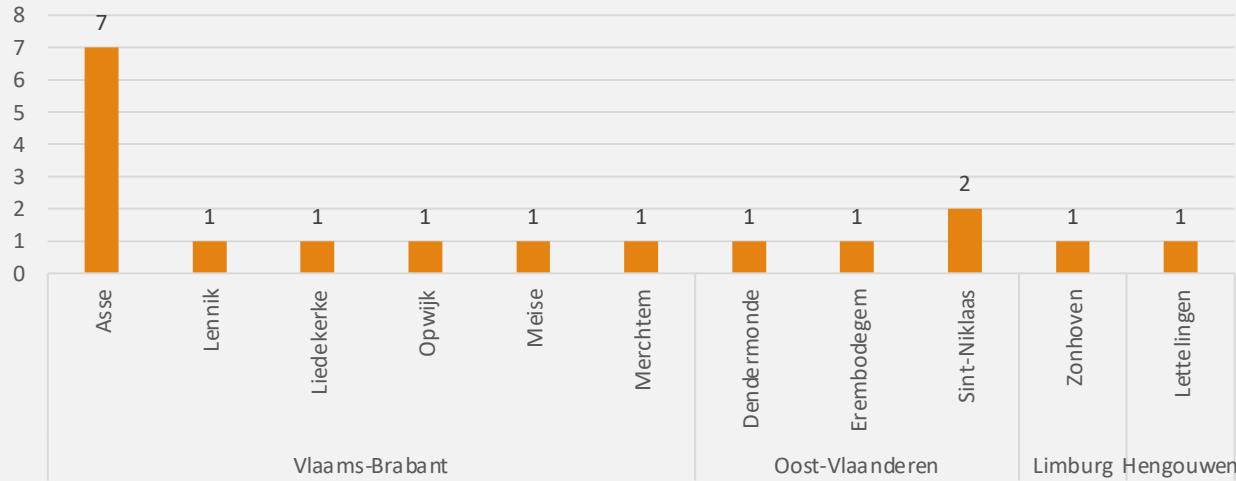
www.agilas.be

info@agilas.be

<https://www.facebook.com/AgilasAsse>

Werking algemeen

Leden Agilas 2022



18 leden uit 4 provincies
en 11 gemeenten

2 Sponsors

2 Algemene Vergaderingen
3 Bestuursvergaderingen

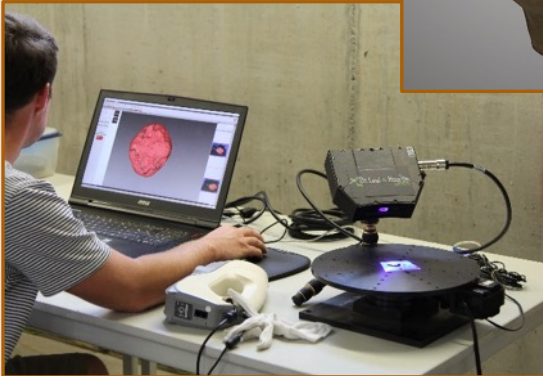
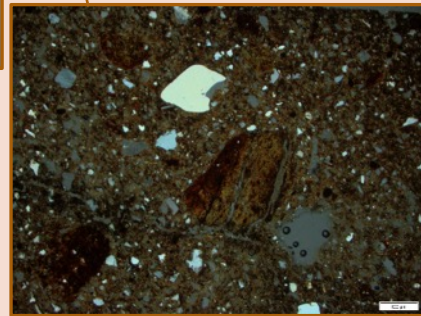
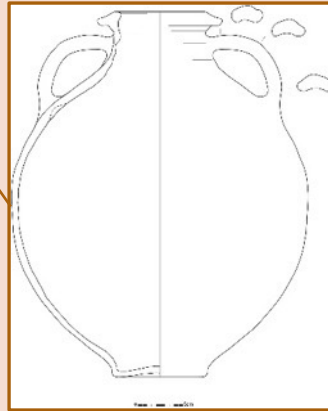
4 Nieuwsberichten via mail

4 Cultuurraden

3 Facebookposts
230 'Likes'
543 volgers op Facebook

Cel Onderzoek

1 Wetenschappelijk onderzoek lopende: project COMHAIRE over de productie van aardewerk in Romeins Asse (resultaten gekend in 2023)



3 Archeologienota's i.s.m. Triharch voor projecten in Gent, Aalst en Dendermonde

1 vondstmelding

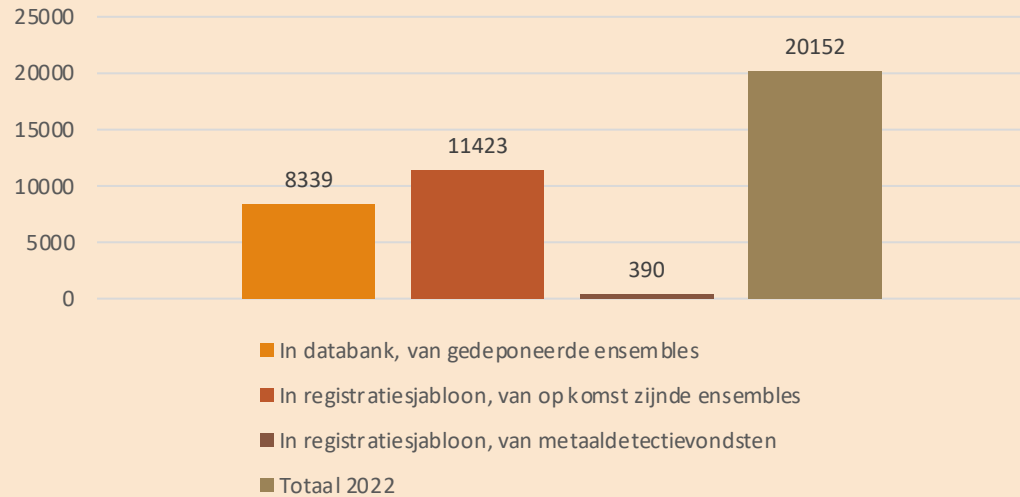
390 nieuwe metaaldetectievondsten geregistreerd

2 Lopende verwerkingen en rapportages van opgravingen van Agilas en KU Leuven van de voorbije jaren.

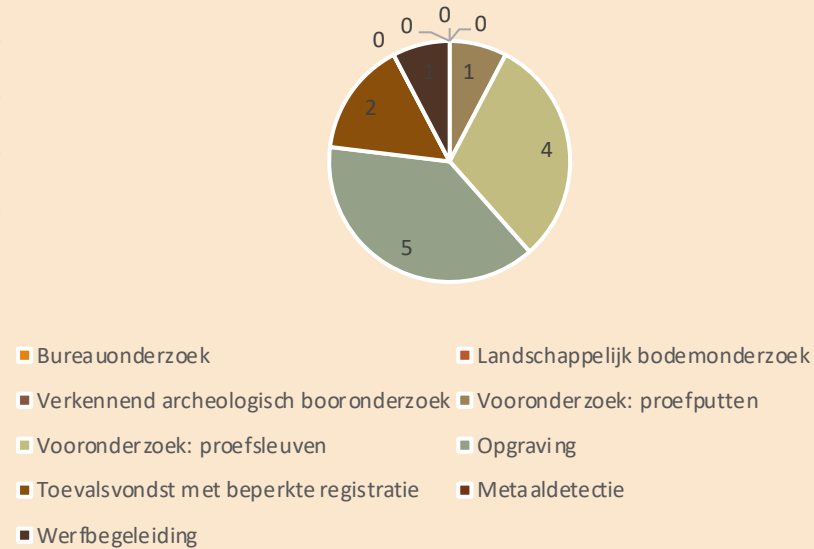
Opname van **1822** vondsten van de opgraving Asse-Nerviërsstraat 2009-2010/2012/2013 in de depotdatabank

Cel Collectiebeleid (depot)

Geregistreerde vondsten in 2022

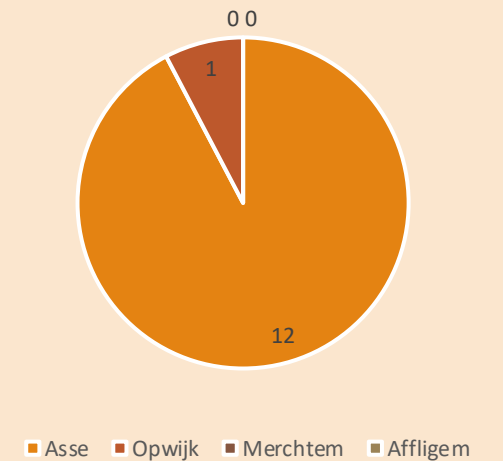


Opgenomen ensembles in 2022 per type onderzoek



13 nieuwe ensembles afkomstig van **10** archeologische projecten in Asse en Opwijk opgenomen in het depot en goed voor **8339** individuele vondsten.

Opgenomen ensembles in 2022



Cel Collectiebeleid (depot)

Na 6 jaar:

114 ensembles worden al bewaard in het depot, afkomstig van **61** verschillende archeologische projecten.
170 andere ensembles staan op de lijst om de komende jaren opgenomen te worden in het depot.

Na 6 jaar:

- 1** depotdatabank met **3** niveaus:
- Collectieniveau met **84** parameters
 - Vondstniveau met **52** parameters, **5115** ingevoerde regels en goed voor **74.682** individuele vondsten
 - Analoog archief: **53** parameters

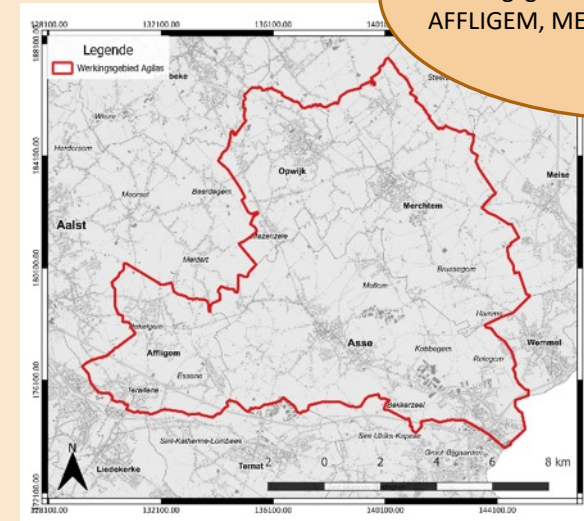
1 depotbibliotheek met

3 nieuw verworven boekencollecties in 2022

1 bibliotheekstelsel met **1546** geregistreerde titels in 2022



4 gemeenten binnen het werkingsgebied van het depot: ASSE, AFFLIGEM, MERCHTEM en OPWIJK



QGIS

1 kaart in Q-GIS met alle opgravingsplannen van de opgenomen ensembles

Cel Collectiebeleid (depot)



En verder:

- + Jaar 6 van 6 van de eerste subsidieperiode
- + Goedkeuring nieuwe subsidieperiode van 6 jaar (2023-2028) door de Vlaamse Overheid
- + Positieve evaluatie van de depotwerking door de Vlaamse Overheid

2 Voltijds equivalenten voor een permanent depotbeheer

4 aanvragen voor studie van materiaal of informatie bewaard in het depot

2 uitleningen van objecten in het kader van tijdelijke tentoonstellingen

6 verschillende gevolgde opleidingen en vormingen

3 overlegmomenten in het Vlaams depotnetwerk

2 overlegmomenten in de kerngroep van het Vlaams depotnetwerk

Cel Publiekswerking



Erfgoed Museum Asse (EMA): 691 bezoekers

424 individuele bezoekers

267 bezoekers in 21 groepen onder leiding van Kristine.

112 bezoekers tijdens Open Bedrijvendag

177 bezoekers aan de tijdelijke tentoonstelling over de Bronstijd

1 Promofilm voor EMA, met dank aan CC Asse, via [deze link](#)

1 Tv-reportage, met dank aan Ring-Tv, via [deze link](#)



**Tijdelijke tentoonstelling *Echo's uit de Bronstijd*.
3500 jaar oude vondsten uit Asse, Merchtem,
Opwijk en Affligem was
te bezoeken van 1/1/2022 tot 30/6/2022 tijdens
de openingsuren van EMA**

1 Lezing in het kader van Erfgoedcafé Asse



4 Lezingen aan 172 leerlingen van SMMA in het kader over de Bronstijd in Asse, Opwijk, Merchtem en Affligem.



1 QR-code op het Fielfestival over het archeologisch belang van Borchstad (© CC Asse)



Cel Publiekswerking

6 nieuwe borden op het Educatief Wandelpad Archeologie in Asse

1 Deelname Open Bedrijvendag



1 plaatsing nieuw informatiepaneel voor de gemeente Merchtem gemaakt n.a.v. de positieve resultaten van het archeologisch onderzoek Merchtem-Puursstraat.

